

GUÍA DE INSTALACIÓN DEL PROGRAMA “GEOGEBRA”

¿Qué es GeoGebra?

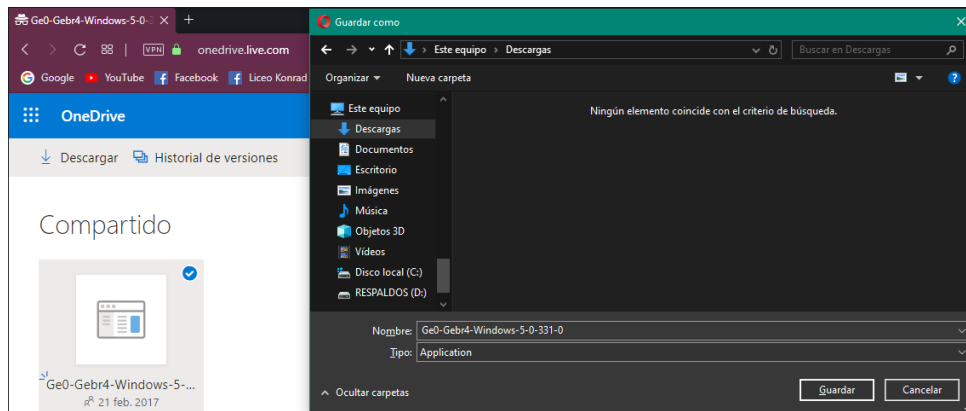
GeoGebra es un software matemático interactivo libre para la educación en colegios y universidades.

GeoGebra permite el trazado dinámico de construcciones geométricas de todo tipo, así como la representación gráfica, el tratamiento algebraico y el cálculo de funciones reales de variable real, sus derivadas, integrales, etc.

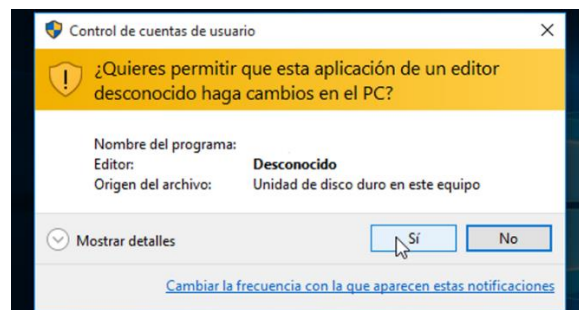
¿Cómo instalar?

Dirígete a la página web: https://1drv.ms/u/s!AnBJWxutfXB1s3wkiPQgeF8_wsqZ?e=2N1cNh

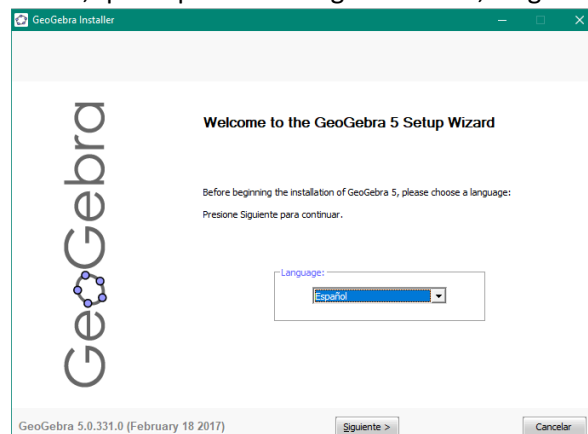
Al hacer click, abrirá la siguiente ventana, la cual abrirá la siguiente ventana del sistema, que le preguntará donde quiere guardar el programa:



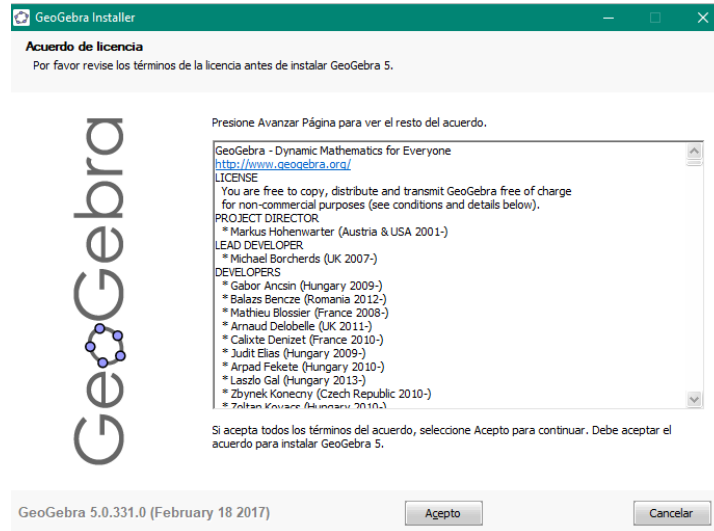
Una vez descargado, darle doble click para abrirlo, al salir el siguiente cuadro de dialogo, dar click en la opción “SI” para permitir la instalación.



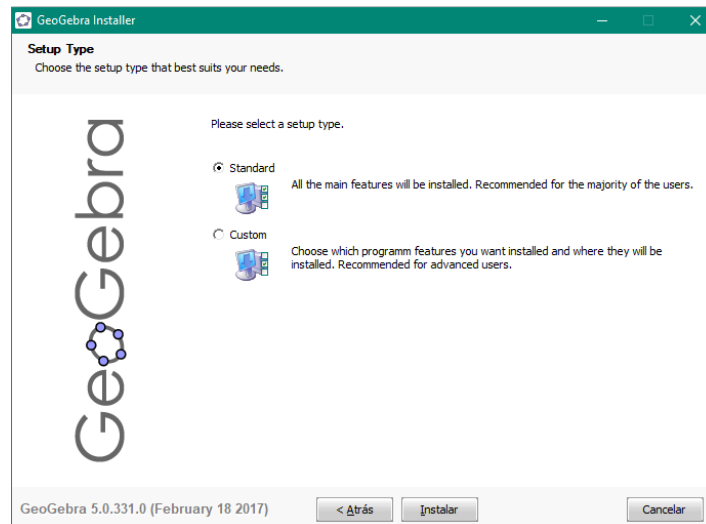
Aparecerá la siguiente ventana, que le permitirá elegir el idioma, elegir español y click en siguiente.



Aparecerá la siguiente ventana y click en “Acepto”.



Aparecerá la siguiente ventana, dejar seleccionada la opción “standard” y click en “Instalar”.



A continuación, la instalación iniciará y aparecerá la siguiente ventana y hacer click en “Terminar”.

